



106年度第二週期大學校院校務評鑑

國立聯合大學 校務評鑑簡報



簡報人：蔡東湖 中華民國106年10月30日

評鑑項目



項目一：**Plan**
校務治理與經營



項目二：**Do**
校務資源與支持
系統




項目三：**Check**
辦學成效



項目四：
Action
自我改善與永續
發展

▶ 以「品質管理循環」PDCA概念，說明本校各項自我評鑑檢核結果。



項目一：Plan

校務治理與經營

History
歷史

Position

定位

Campus

校園

SWOT

分析

Member

成員

聯大歷史 History

-
- 61年 **創校元年** / 聯合工專; 中油、台肥、台泥、亞泥...集資，名聯合
- 84年 **轉隸國立** / 國立聯合工商專科學校
- 92年 **改大** / 國立聯合大學 **具高教與技職之綜合大學**
- 95年 **連獲7年教學卓越計畫** **研究優良之教學型綜合大學**
- 99年 **硬體建設** / 搬遷八甲校區 **校地由約14公頃擴充至約79公頃**
綠色大學(全國25個綠色大學之一)
- 103年 **獲教學增能計畫、特色大學計畫、區域教學計畫補助**
- 106年 **深耕計畫協助轉型** **具有特色之教學型綜合大學**

History
歷史

Position
定位

Campus
校園

SWOT
分析

Member
成員

校園 Campus

第一(二坪山)校區 14.75公頃



校園 Campus

第二(八甲)校區 62.22公頃







第二(八甲)校區 大學湖夜景



106.6.7 湖畔音樂會

校園 Campus

第二(八甲)校區 中央大道





History
歷史

Position
定位

Campus
校園

SWOT
分析

Member
成員

成員 Member

6院、19系、15碩士班、1博士學位學程，學生人數約7,500人

中型教學型綜合大學

基本資料	專任教師		學生		職員工	
	教授	73	博士班	9	職員	39
	副教授	132	碩士班	397	技警工	24
	助理教授	44	學士班	5,928	校務基金工作人員	124
	講師	22	進修學士班	1,200		
	其他	3				
	總計	274	總計	7,534	總計	187
校友	逾6萬人					畢業三年平均就業率:86%

History
歷史

Position
定位

Campus
校園

SWOT
分析

Member
成員

History
歷史

Position

定位

Campus
校園

SWOT
分析

Member
成員

序 About NUU

95年-105年

106年

定位

研究優良之教學
型綜合大學



具有特色之教學
型綜合大學

主軸

研究優良
產學績優



強化特色
深耕在地
善盡社會責任

教研
特色

整合橘綠科技
I GO Tech



整合智慧橘綠科技
i² GO Tech

項目一：校務治理與經營

核心指標1-1.1檢核重點

校務發展計畫

發展方向與重點

自我定位

三者之關聯性明確合理

核心指標1-1.1 計畫、發展及自我定位關聯性明確合理

95年-105年

自我定位

研究優良
之教學型
綜合大學

發展方向與重點

1.研究優良
2.產學績效

校務發展計畫

- 1.強化校務體質
- 2.綠色優質校園
- 3.發展教學特色
- 4.提升研究能量
- 5.建構產學合作
- 6.培養全人發展



三者之關聯性明確合理

核心指標1-1.1 計畫、發展及自我定位關聯性明確合理

106年

自我定位

具特色之
教學型
綜合大學

發展方向與重點

- 1.強化特色
- 2.深耕在地
- 3.善盡社會責任

校務發展計畫

- 1.精進校務績效
- 2.優化基礎建設
- 3.強化創新教學
- 4.厚實研究能量
- 5.落實社會責任
- 6.推動國際交流
- 7.培養全人發展



三者之關聯性明確合理

核心指標1-1.1 計畫、發展及自我定位關聯性明確合理

95年-105年

106年

定位

研究優良之教學型
綜合大學



具有特色之教學型
綜合大學

主軸

研究優良
產學績優



強化特色
深耕在地
善盡社會責任

教研
特色

1.0版

整合橘綠科技
I GO Tech



2.0版

整合智慧橘綠科技
i² GO Tech

項目一：校務治理與經營

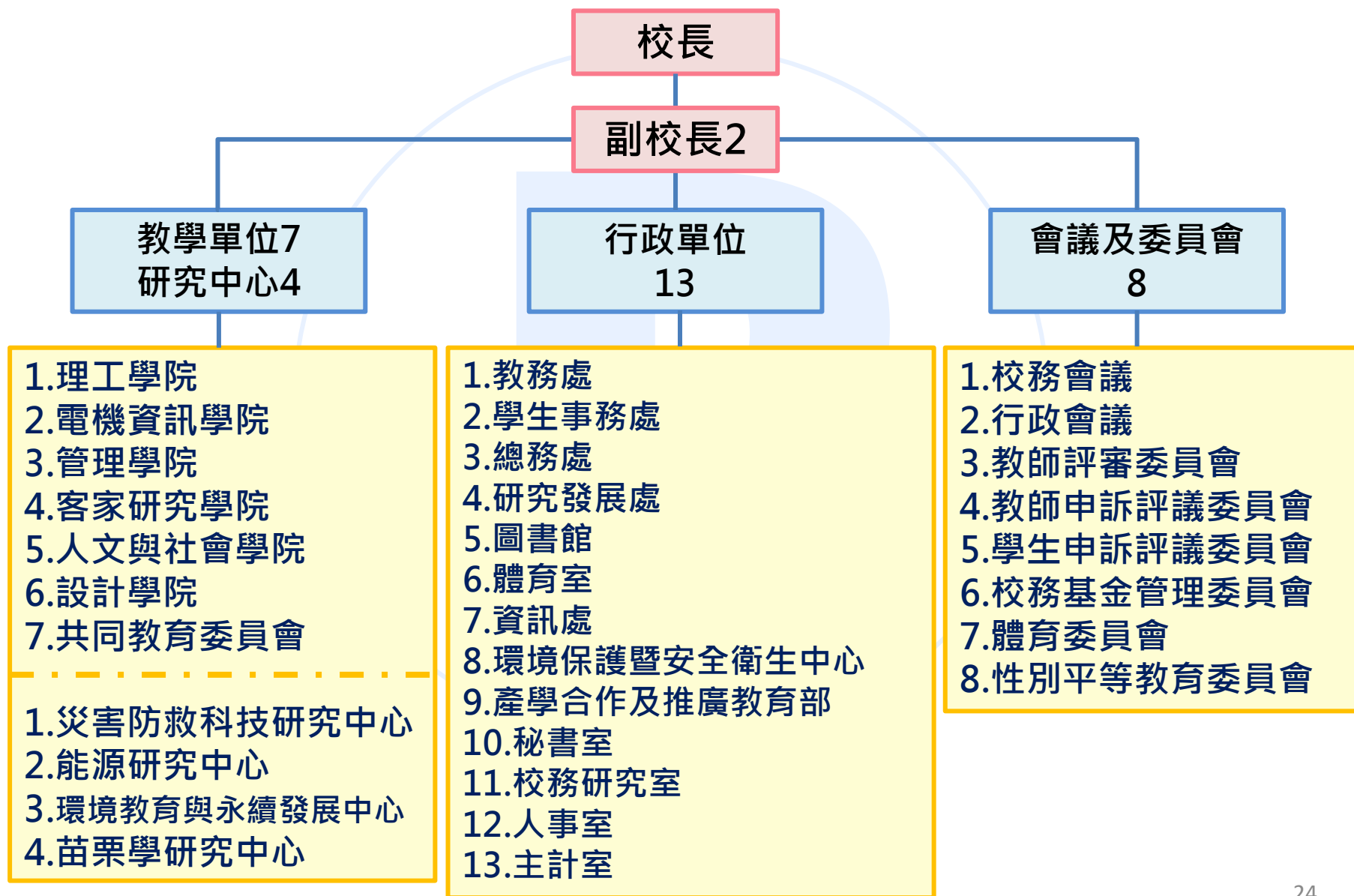
核心指標1-2檢核重點

1.合宜的決策組織與運作結構

2.資源投入與配置

3.合宜的校務治理檢核、管考
機制與做法

核心指標1-2.1 合宜的決策組織與運作結構



項目一：校務治理與經營

核心指標1-3.1檢核重點

依據自我定位展現合宜的
產學合作關係

核心指標1-3.1依自我定位展現合宜的產官學合作關係

產 (產業界)



客家學院與苗栗縣府 共同啟動苗栗茶陶產業聯盟



2017 / 5 / 22

核心指標1-3.1依自我定位展現合宜的產官學合作關係

產 (產業界)

與遠航集團簽署產學合作
策略聯盟意向書



2016 // 9 // 29

核心指標1-3.1依自我定位展現合宜的產官學合作關係

產 (產業界)

與中興工程簽署產學合作備忘錄



2016 // 9 // 29

核心指標1-3.1依自我定位展現合宜的產官學合作關係

官 (公部門)

獲得**能源局**委託成立「**節能診斷服務中心**」



帶領學生為苗栗縣境內**超過200戶中小企業**診斷
節能及用電安全。電機系陳美玲教授負責



核心指標1-3.1依自我定位展現合宜的產官學合作關係

官 (公部門)

與**國家通訊委員會**合作研發基地台燃料電池不斷電系統(薛康琳教授負責)



2016年梅姬颱風斷電，
燃料電池維持五家電信業者之八甲
校區基地台**供電8-9小時**，系統設計
氫氣量可以供應基地台約**20小時**。

核心指標1-3.1依自我定位展現合宜的產官學合作關係

學 (校際合作)

與高雄醫學大學、澎湖科技大學、金門大學、勤益科技大學與弘光科技大學簽訂合作契約 (MOU)



核心指標1-3.1依自我定位展現合宜的產官學合作關係

研 (研究機構)

臺北市立聯合醫院簽署教學醫院合作協議



2016 // 9 // 18

核心指標1-3.1依自我定位展現合宜的產官學合作關係

研 (研究機構)



與國家衛生
研究院合辦
理工科技轉
譯醫學學程

國家衛生研究院
National Health Research Institutes

國立聯合大學
NATIONAL UNITED UNIVERSITY

一〇六學年度
碩士班甄試

理工科技轉譯醫學研究



2016碩士招生簡章 理工學院

聯絡資訊：國立聯合大學理工學院
電話：037-382101
傳真：037-382109
網頁：<http://ces.nuu.edu.tw/>
網路報名：105/10/11-24

國立聯合大學與財團法人國家衛生研究院(國衛院)合作辦理「理工科技轉譯醫學(Translational Medicine of Science and Technology)」科技人才培育計畫，所需學生由報名國立聯合大學機械工程、能源工程、材料科學工程、化學工程及環境與安全衛生工程 etc 系碩士班甄試生中有意參與者進行甄選。入選學生可依國衛院規定申請獎學金及住宿，並由國衛院研究員與本院專任教師共同指導，於國衛院進行碩士論文研究。

理工科技轉譯醫學人才培育計畫由國立聯合大學辦理招生、錄取及報到等相關事務，每學年甄選十名研究生接受培育。有興趣參與本研究計畫學生經由國立聯合大學各系以甄試方式進行初試，通過後再由國衛院與各系共同進行第二階段面試。報名方式與時間請參酌國立聯合大學106學年度碩士班甄試招生簡章及相關科系網路頁面資料。

國衛院參與師資：

姓名	職稱	單位	領域
1 王淑麗	研究員	國家環境醫學所	環境流行病學、糖尿病及心血管流行病學
2 林峯輝	特聘研究所長	生醫與奈米醫學所	生醫工程領域
3 徐祖安	研究員	生技與藥物所	新型藥物為丙型肝炎病毒
4 許佳賢	副研究員	生醫與奈米醫學所	生醫工程領域
5 陳仁斌	助研究員	生醫與奈米醫學所	生醫影像領域
6 陳景欣	副研究員	生醫與奈米醫學所	生醫工程領域
7 陳裕政	助研究員	國家環境醫學所	環境科學、職業衛生、暴露評估、空氣污染管制
8 喻秋華	研究員	分子與基因醫學所	Endoderm Gene Regulatory
9 黃明燕	副研究員	感染與疫苗所	生醫材料與疫苗
10 黃柏菁	助研究員	國家環境醫學所	環境與職業衛生、流行病學、環境科學、生物偵測
11 董國忠	助研究員	生醫與奈米醫學所	生醫工程領域
12 廖倫德	助研究員	生醫與奈米醫學所	生醫電子領域
13 羅麗雅	研究員	生醫與奈米醫學所	奈米醫學領域

2016 / 8

核心指標1-3.1依自我定位展現合宜的產官學合作關係

研 (研究機構)

學校
推動



能源系

電機系

科技部	國家型能源計畫 鋅空氣電池(薛康琳教授)
教育部	能源國家型科技人才培育計畫(連兩年特優) (張祐維教授, 薛康琳教授)
核能 研究所	再生能源儲能液流電池(薛康琳教授)
工研院	鋁離子電池(薛康琳教授)
漢肯 事業	電磁波地方宣導(黃明輝教授)
環保署	「地球環境季」環境教育計畫補助(系主任)
能源局	委託成立「節能診斷服務中心」(陳美玲教授)

核心指標1-3.1依自我定位展現合宜的產官學合作關係

產 (產業界)

- ① 育成中心：桃竹苗與中彰投區域成立特色產業聯盟
- ② 學生產學實習聯盟：200多家公司

學 (校際合作)

校際合作：高雄醫學大學、澎湖科技大學、金門大學、勤益科技大學與弘光科技大學等5校簽訂合作契約(MOU)

官 (公部門)

公部門：科技部、經濟部、環保署、能源局、苗栗縣市政府單位

研 (研究機構)

- ① 研究機構：國衛院、工研院、航發中心、核能所
- ② **4大教學醫院**：臺北市立聯合醫院、衛福部屬立苗栗醫院、苗栗大千醫院和國軍台中總醫院

項目一：校務治理與經營

核心指標1-4檢核重點

1.學校能提供弱勢學生入學之機會

2.學校能展現社會責任之作法

核心指標1-4.2 展現社會責任之作法

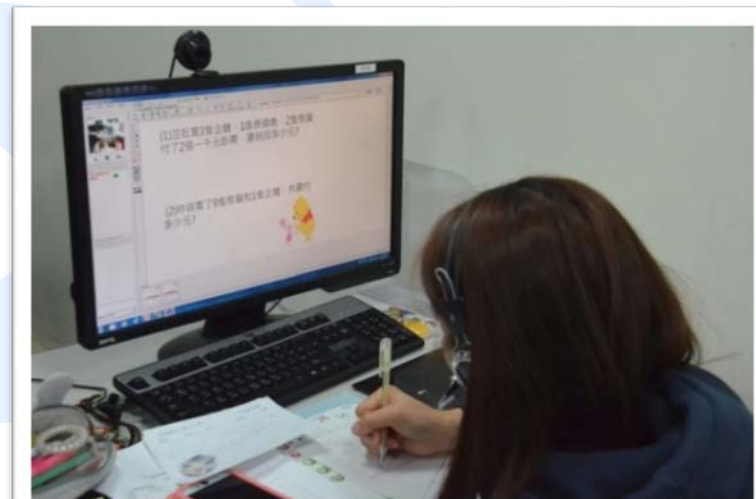
數位學伴線上課業輔導服務計畫



2014 // 12

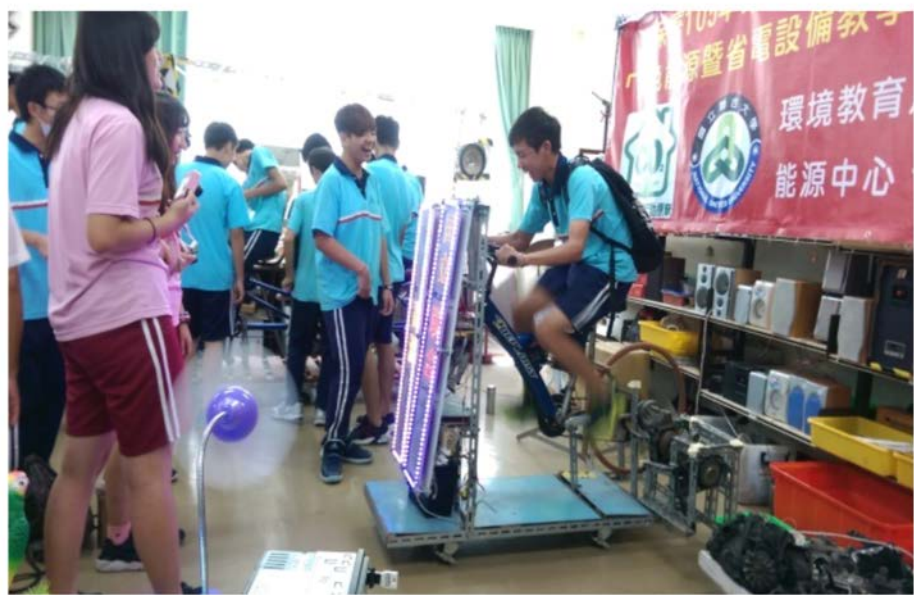
核心指標1-4.2 展現社會責任之作法

數位學伴線上課業輔導服務計畫

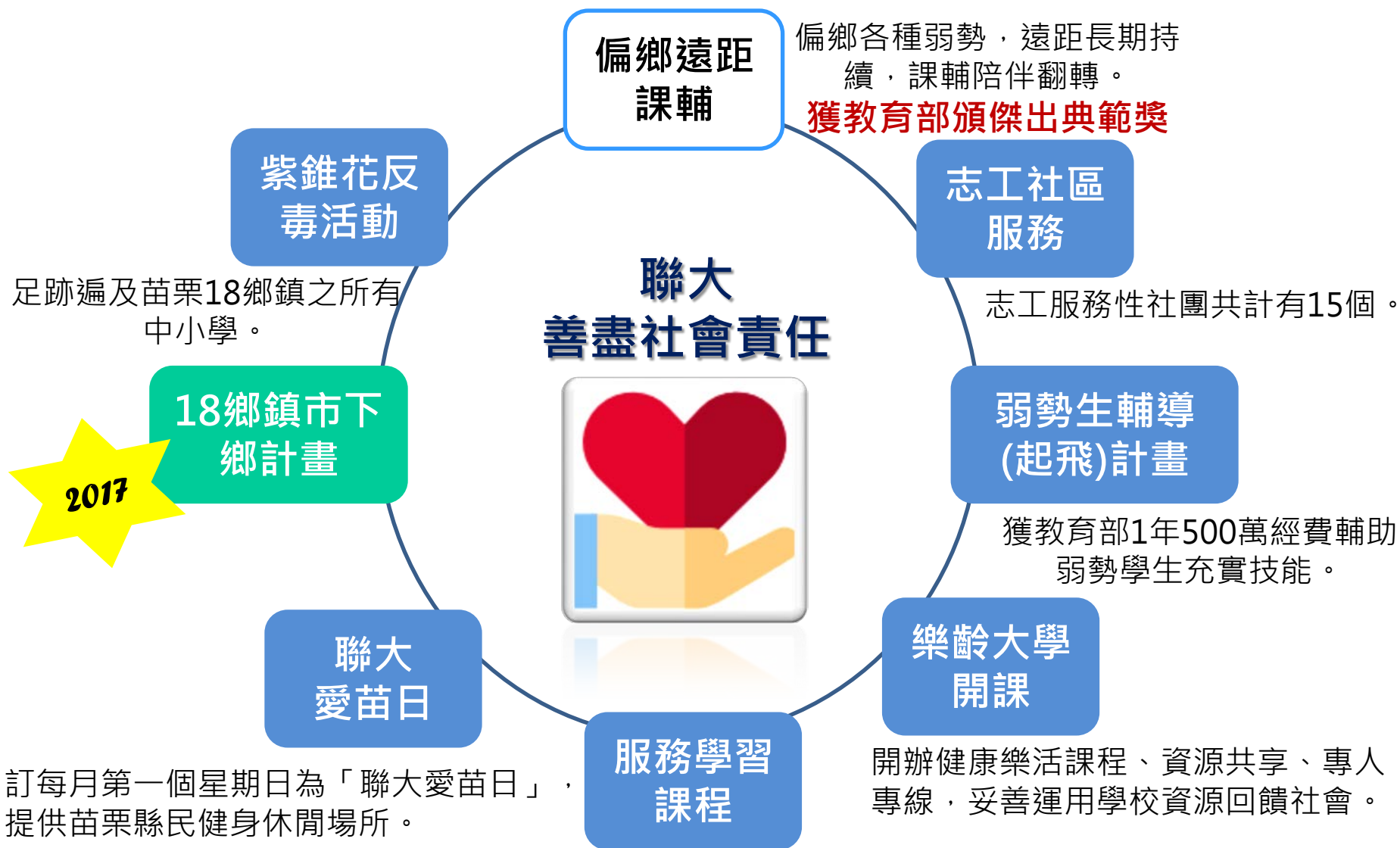


核心指標1-4.2 展現社會責任之作法

環保署(105,106)-新能源示範教育(張祐維教授負責)



核心指標1-4.2 展現社會責任之作法



核心指標1-4.2 展現社會責任之作法

「苗栗所需、聯大所趨」18鄉鎮市下鄉計畫執行說明

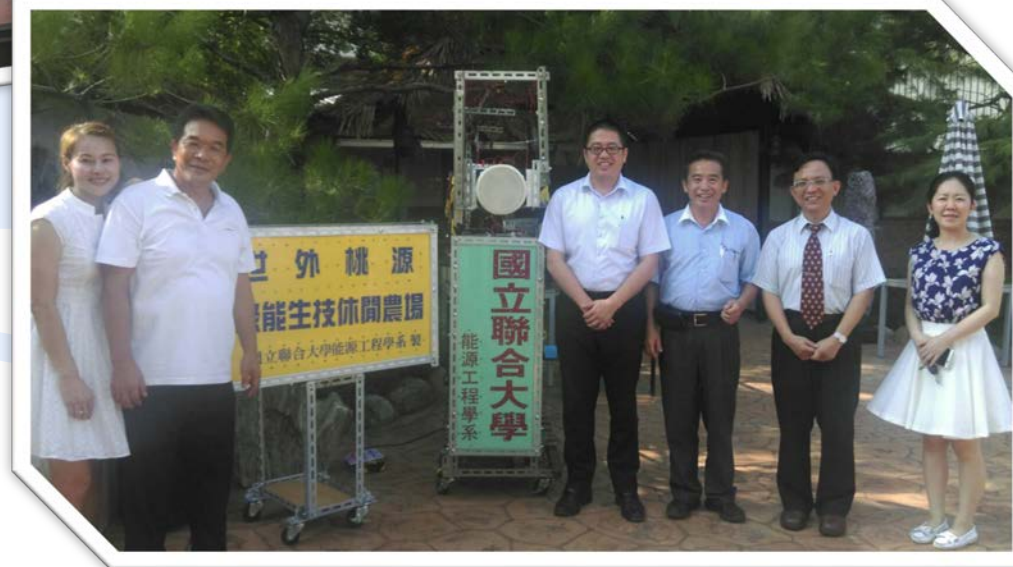
- 1) 主責單位：國立聯合大學
- 2) 協辦單位：苗栗縣政府、18鄉鎮市長、縣內重點產業
- 3) 訪問對象：苗栗縣府各局處及所屬18鄉鎮長、各課室主管、村里長及重點產業主管
- 4) 訪問期程：106年8月1日-106年9月30日
- 5) 計畫簡介：由校長領軍，帶領單位主管，辦理18鄉鎮座談會接洽及走訪，下鄉拜訪，使聯合大學將教育部「深耕計畫」資源帶進苗栗，深耕在地。

核心指標1-4.2 展現社會責任之作法



2017 / 8 / 7 公館鄉參訪

能源系系主任在地產業輔導



核心指標1-4.2 展現社會責任之作法



2017 / 8 / 15苑裡鎮參訪

核心指標1-4.2 展現社會責任之作法



2017 / 8 / 17後龍鎮參訪

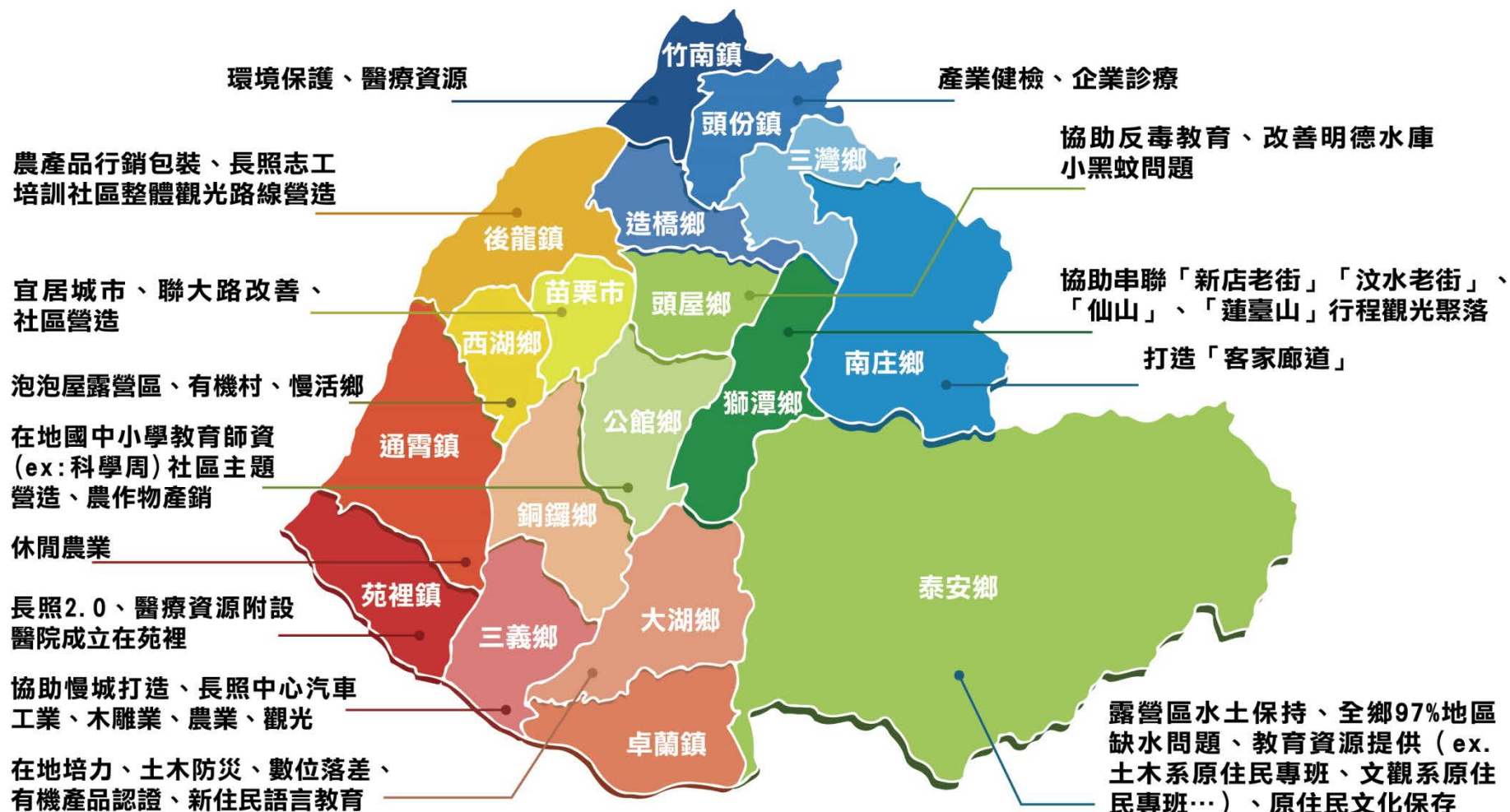
核心指標1-4.2 展現社會責任之作法



2017 / 9 / 26泰安鄉參訪

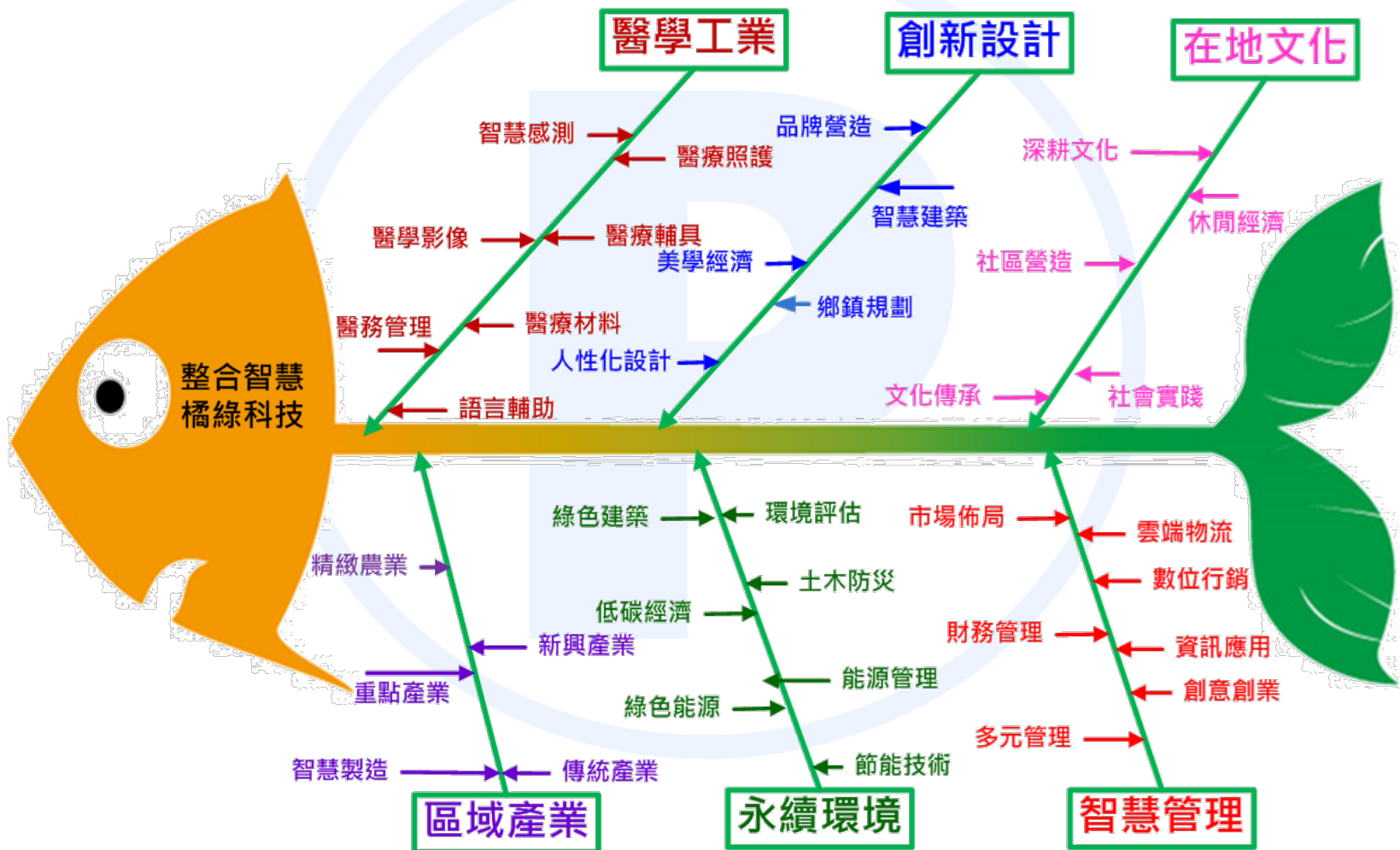
核心指標1-4.2 展現社會責任之作法

106年7月啟動「苗栗所需、聯大所趨」下鄉計畫在地需求彙整



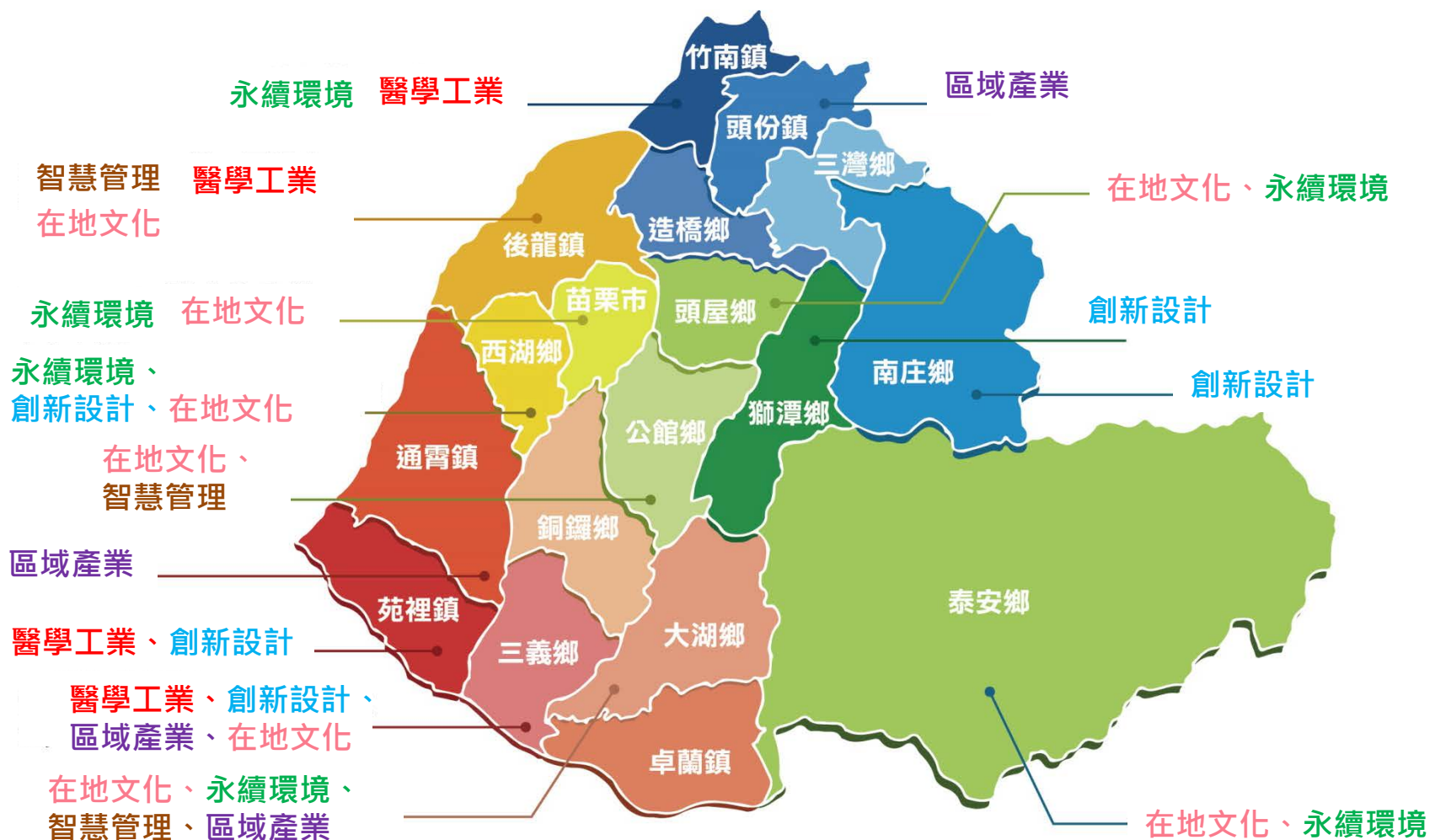
核心指標1-4.2 展現社會責任之作法

整合智慧橘綠科技(I2go Tech)之特色主軸



核心指標1-4.2 展現社會責任之作法

「苗栗所需、聯大所趨」



核心指標1-4.2 展現社會責任之作法

理工
學院

客家
學院

電資
學院

人社
學院

管理
學院

設計
學院

理工
學院

電資
學院

理工
學院

電資
學院

設計
學院

客家
學院

人社
學院

設計
學院

管理
學院

客家
學院

客家
學院

設計
學院



醫學工業



永續環境



區域產業



在地文化



智慧管理



創新設計

項目二：Do

校務資源與支持系統

項目二：校務資源與支持系統

核心指標2-1.1檢核重點

妥善運用執行校務資源

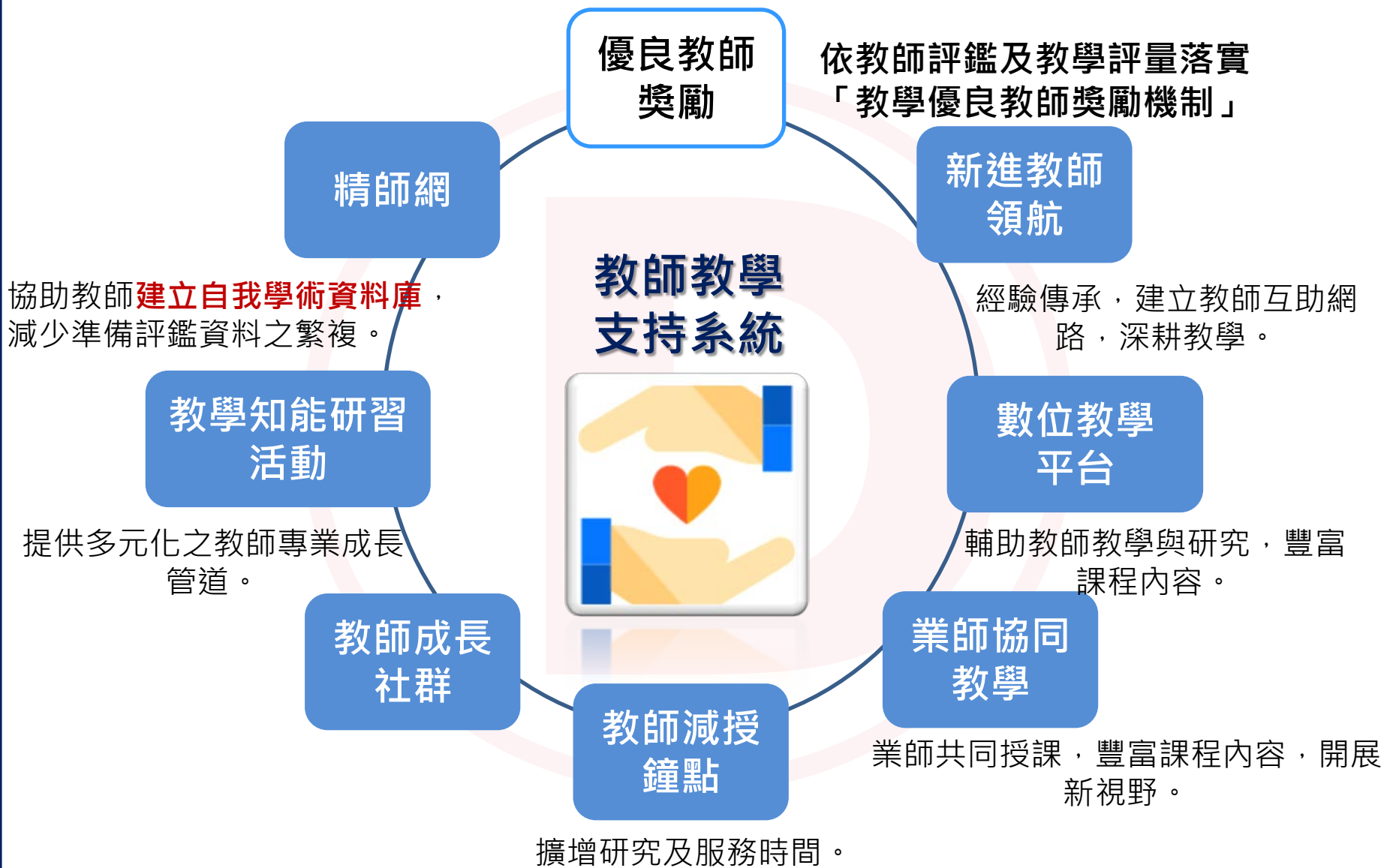
項目二：校務資源與支持系統

核心指標2-2檢核重點

1.教師教學支持系統並加以落實

2.教師學術生涯支持系統與落實

核心指標2-2.1教師教學支持系統並加以落實



核心指標2-2.2教師教學生涯系統並加以落實



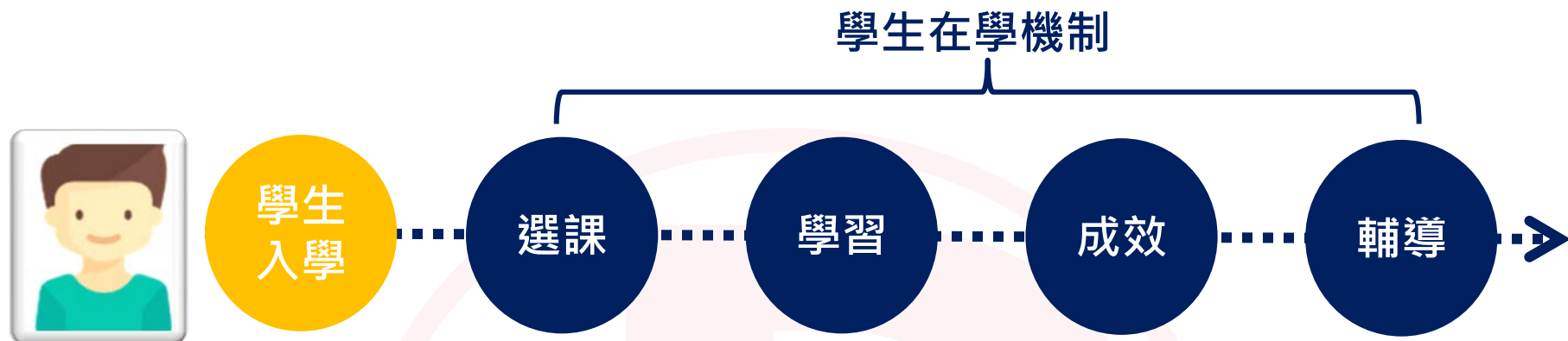
項目二：校務資源與支持系統

核心指標2-3檢核重點

1. 學生入學、在學管理機制，支持及評估學生學習進步、發展與成效

2. 健全的學習與輔導支援

核心指標2-3.1 入學、在學管理機制及支持評估機制



✓ 技職與高教雙軌招生，教學兼具理論與實務。

✓ 入學方式多元化：繁星推薦、甄試入學、考試分發等管道。

核心指標2-3.2 健全的導師制度、學生課業及其他學習等健全的學習與輔導支援

入學

選課

學習

成效

輔導

1. 「系級課程委員會」、「課程諮詢委員會」進行課程規劃
2. 每學期「選課說明會」

學習成效「預警系統」串聯「學業成績資料庫」，檢視學生學習成效。

1. 建置學習成效分析系統「NUU職涯導航平台」(紀錄學習歷程、連結課程地圖協助選課、協助性格及職能測評、實習橋接及就業職能分析)
2. 「師生互動平台」建置生涯導師機制。

1. 導師管理系統
2. 補救教學系統
3. 諮商輔導系統



項目三：Check

辦學成效

項目三：辦學成效

核心指標3-1檢核重點

1. 展現符應自我定位之校務治理與經營成效

2. 展現符應自我定位之教師教學與學術成效

核心指標3-1.1符應自我定位之校務治理與經營成效



核心指標3-1.2符應自我定位之教師教學與學術成效

教學成果-學生獲獎佳績



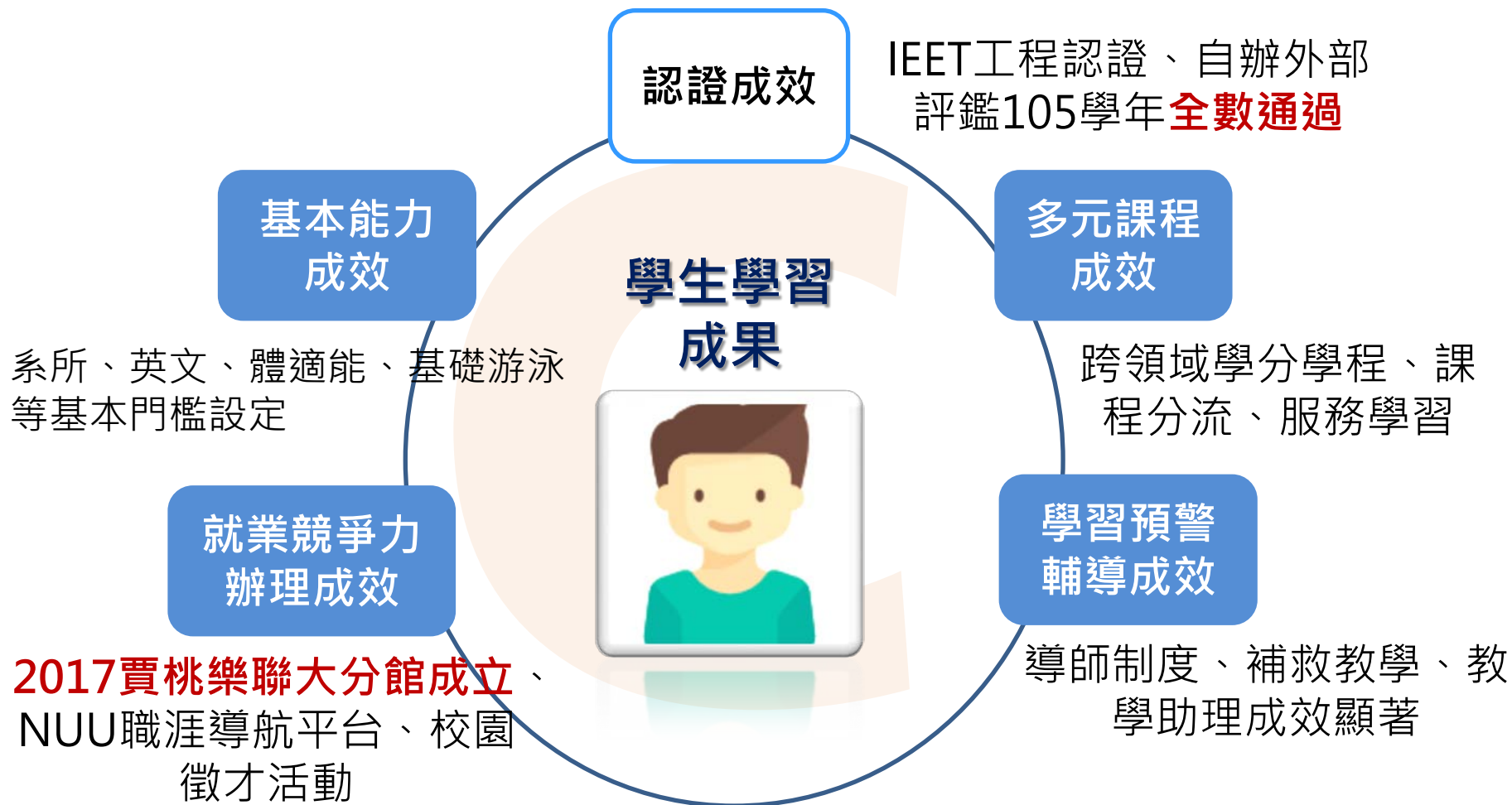
年度	得獎描述
2017	第十二屆戰國策創新創業競賽，聯大團隊表現亮眼 榮獲兩項冠軍
2016	本校蔡豐任老師榮獲教育部「第3屆樂齡教育奉獻獎」教學優良獎。
2016	資管系師生大放異彩 笑傲稱霸全國大專校院資訊應用服務創新競賽
2015	機械系師生勇奪「2015微型機器人競賽」2金1銀1佳作
2015	建築學系師生勇奪第六屆ISARCH國際競圖評審團特別獎！
2015	工設系「犇向新英」團隊榮獲客家青年志工團『蒲公英行動計畫』特優獎！
2015	工設系師生獲農委會「2015大專生農村洄游計畫」一金獎、一優選佳績!!
2015	有史以來第一次，臺建築作品入選國際劇場競賽！
2015	本校建築學系潘瑞瑜同學榮獲「2015A+創意季」全場大獎，獨得獎金新台幣25萬元。
2015	資管奪「全國大專校院資訊應用服務創新競賽」雙冠王及多項大獎！
2014	工設系「泰雅織禮」榮獲教育部「鼓勵學生參加藝術與設計類國際競賽計畫」第一等優選
.	.
.	.
.	.

項目三：辦學成效

核心指標3-2檢核重點

落實訂定之學習成效機制
展現學生學習表現與成果

核心指標3-2 .1展現學生學習成果



核心指標3-2 .1 展現學生學習成果

多元課程



成效：成立跨領域學分學程、課程分流、服務學習



1. 學分學程

前端研究、綠色永續、財務管理、多媒體傳播等4大類10個

2. 服務學習 融入課程

105學年開設生命與環境、服務學習與社會關懷、高齡學等15門課程

3. 課程分流

學術型、實務型

核心指標3-2 .1展現學生學習成果

認證成效



成效：IEET及自辦外部評鑑全數通過



1.參與IEET

105學年9系受評，全數通過。

2.自辦外部評鑑

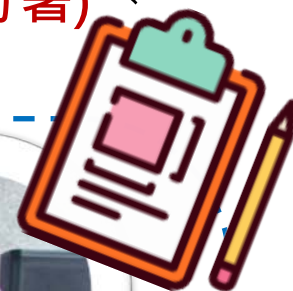
105學年12系所+通識中心，全數通過。

核心指標3-2 .1 展現學生學習成果

就業競爭力辦理



成效：2017年成立賈桃樂聯大分館
(指導單位：勞動部勞動力發展署 桃竹苗分署)
NUU職涯導航平台、校園徵才活動



項目三：辦學成效

核心指標3-3檢核重點

1.利用管道定期/不定期公布校務資訊

2.編撰/公告校務成果報告

核心指標3-3.1 學校向互動關係人之資訊公開成效

定期/不定期公布校務資訊

車免費服務範圍納入苗栗火車站與苗栗高鐵站，請多力

橫幅焦點 聯大新聞 媒體報導 近期活動 聯大報刊

橫幅焦點

[系所特色] 招生簡介下載



國立聯合大學師資優良，專任教師
「雲客」、「管理」、「安安研

1.網路管道

聯大新聞、每日簡報、聯大報導、公開資訊
專區、校務建言論壇、網路調查系統

2.媒體管道

由平面、廣播及電子媒體等就特定主題製
作專題報導

3.座談會

校長vs教職員、校長vs學生、新生導航、導師
會議、師生座談會、系週會...

4.其他

書面文宣、電子看板、公務信箱、
臨櫃意見反映...

核心指標3-3.2 學校向互動關係人之資訊公開成效

公告校務成果報告

長期實施、公開透明、內容詳實

1. 年報

依據「中長程校務發展計畫暨年報編製作業要點」每年製作

2. 基金預算執行績效報告

月報、年報等，由主計室公告於學校財務及公開資訊區網站

校務財務資訊公開

- 校務及財務資訊公開內容架構表(105年度)
- 財務資訊
- 可用資金變化情況
- 會計月報&預決算書表
- 學雜費專區
- 年報
- 出國計畫旅費支出

現在位置：首頁 > 校務專案 > 年報

年報

共

- 104學年度(秘書室) 2016/12/06
- 103學年度(秘書室) 2015/12/22
- 102學年度(秘書室) 2014/12/10
- 101學年度(秘書室) 2014/03/12
- 100學年度(秘書室) 2012/12/10
- 99學年度(秘書室) 2011/12/01



項目四：Action

自我改善與永續發展

項目四：Action

核心指標4-1檢核重點

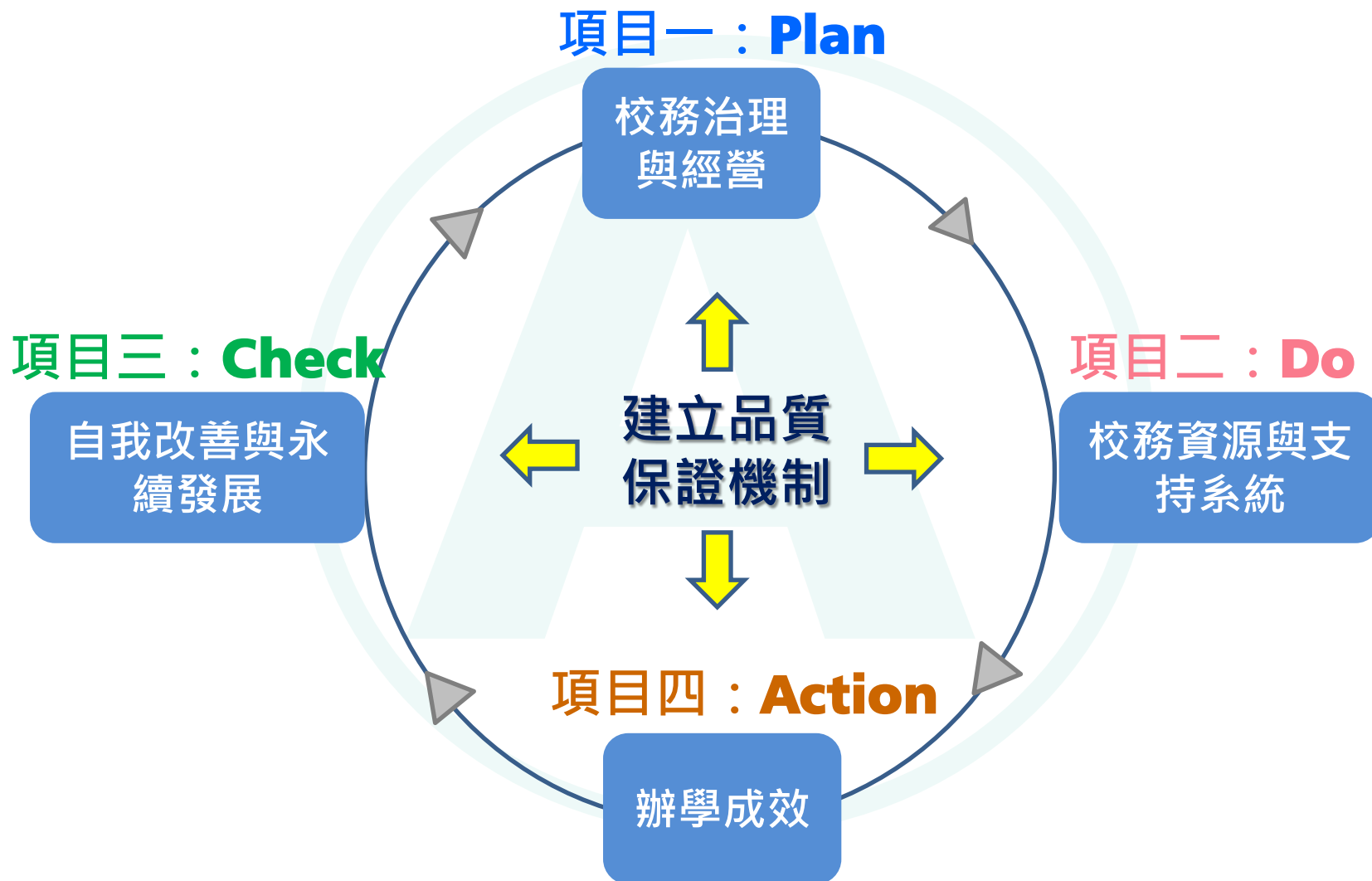
1.品質保證機制

2.前次校務評鑑後續追蹤

3.前次系所評鑑後續追蹤

項目4-1.1 品質保證機制

依PDCA品質保證機制循環圈概念執行



項目4-1.1 品質保證機制

三面向之品質保證機制

學生面

1. 每學期**選課說明會**
2. 學習預警與輔導
3. 推動TA制度
4. 學生社團品保機制

教師面

1. **教師評鑑**及結果追蹤輔導機制
2. **教學評量**及結果追蹤輔導機制
3. 實施**教學輔導**制度
4. 教師環境與安全衛生教育訓練

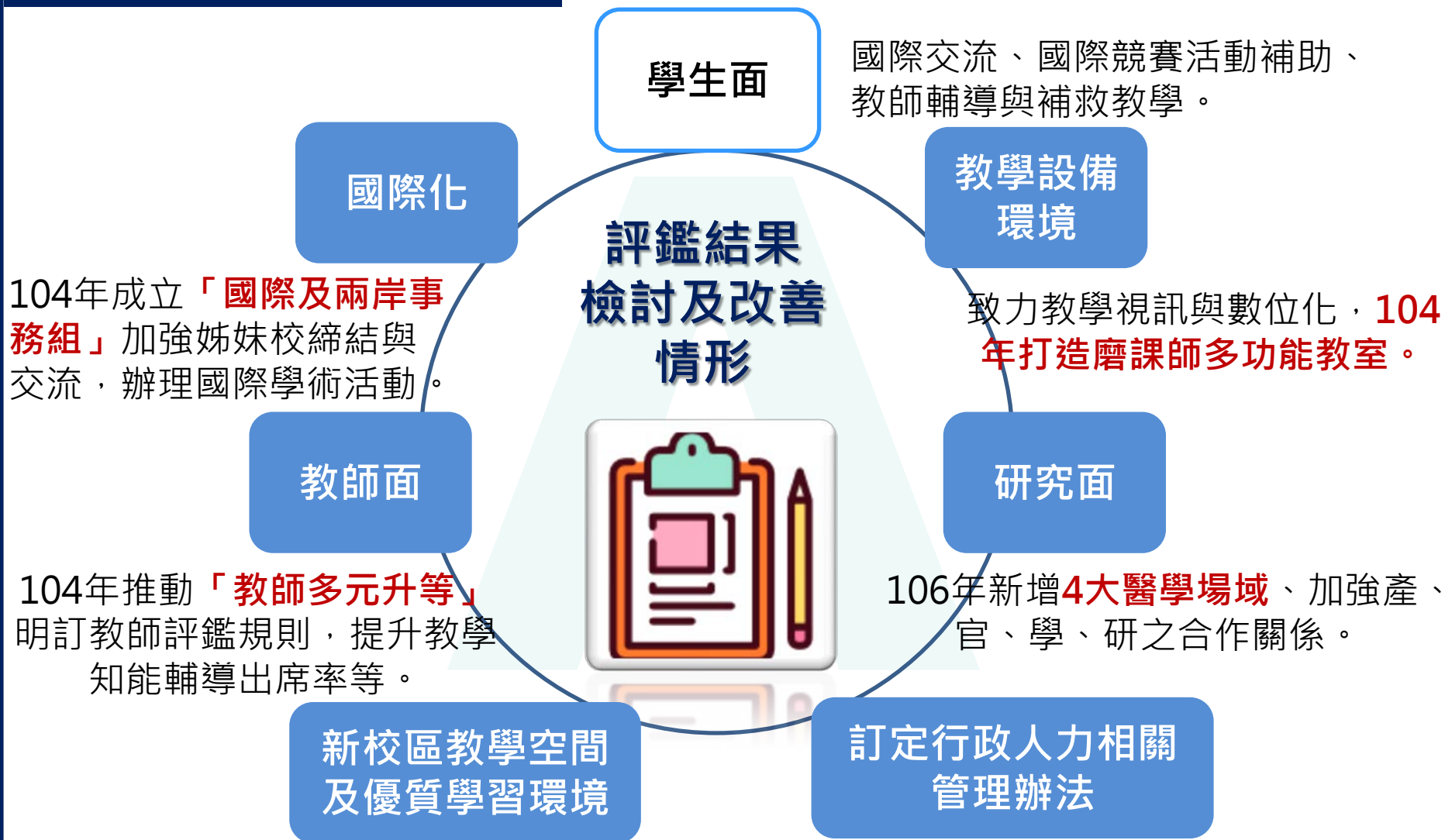
行政面

1. **工程科技認證**
2. **系所與通識評鑑**
3. 環安衛考評



核心指標4-1.2 前次校務評鑑之結果檢討及改善執行情形

7項檢討項目及改善方式



核心指標4-1.3 前次系所評鑑之結果檢討及改善執行情形

5項檢討項目及改善方式



項目四：自我改善與永續發展

核心指標4-2檢核重點

學校能提出創新作為、永續規劃

核心指標4-2 學校能提出永續發展的規劃與做法

以行政、教學各項創新方案協助106年聯大轉型

定位 ▶ 具有特色之教學
型綜合大學

主軸 ▶ 強化特色
深耕在地
善盡社會責任

**教研
特色** ▶ 整合智慧橘綠科技
i² GO Tech



核心指標4-2 學校能提出永續發展的規劃與做法

未來聯大-六大發展主軸

創新設計



區域產業



整合智慧橘綠科技
i²GO Tech

醫學工業



智慧管理



永續環境

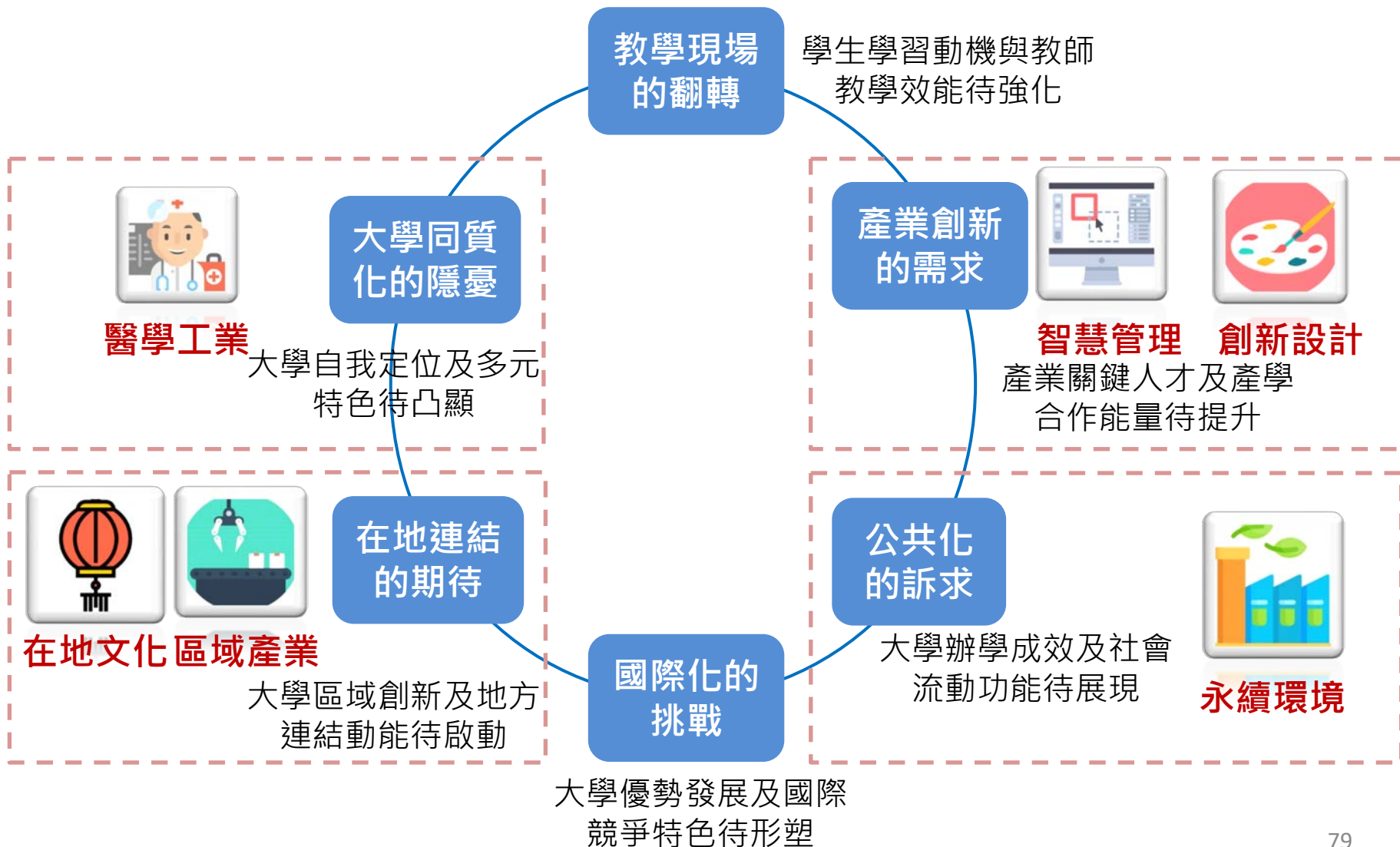


在地文化



核心指標4-2 學校能提出永續發展的規劃與做法

創新規劃根基於「教育部-我國高等教育所處之環境及挑戰」共6項



核心指標4-2 學校能提出永續發展的規劃與做法

理工
學院

客家
學院

電資
學院

人社
學院

管理
學院

設計
學院

理工
學院

電資
學院

理工
學院

電資
學院

設計
學院

客家
學院

人社
學院

設計
學院

管理
學院

客家
學院

客家
學院

設計
學院



醫學工業



永續環境



區域產業



在地文化

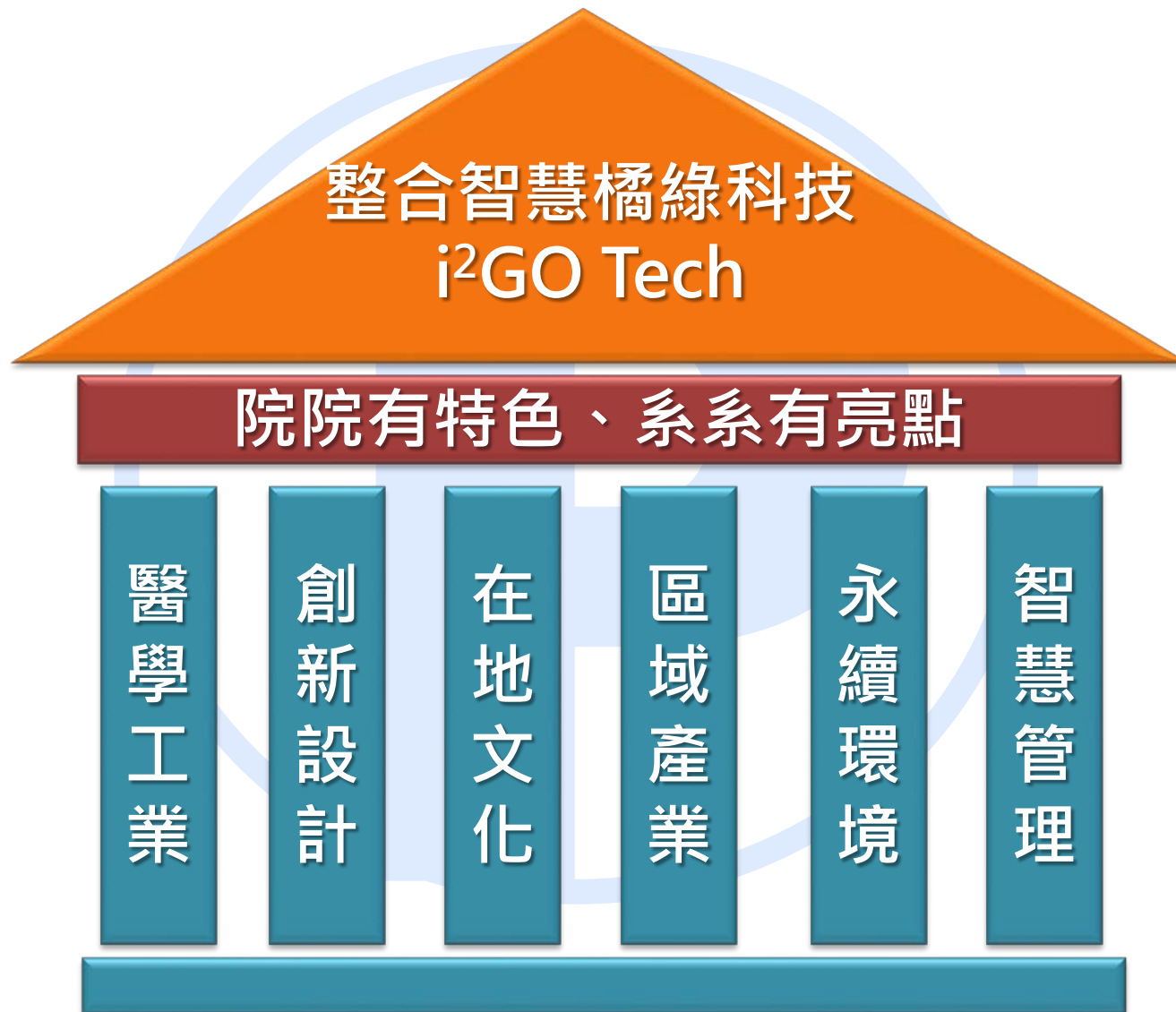


智慧管理



創新設計

核心指標4-2 學校能提出永續發展的規劃與做法



5年發展計畫，逐步向前

106→107年
凝聚共識

107→108年
深耕基礎

108→109年
茁壯發展

109→110年
茁壯發展

110→111年
典範創新

i²GOTech

教學

課程盤點

研究

研究盤點
特色聚焦

服務

溫暖關懷
團隊合作

社會責任

發掘社區特色
協助產業聚落
捲動區域

教學

跨領域學程
教學創新

研究

重點研究群

服務

學習能力
身心健康

社會責任

跨域學習
微學分課程
產業平台

教學

跨領域學程
院實體化

研究

亮點研究

服務

倫理道德
自我實踐

社會責任

導向實作學習
關鍵技術開發
創新創業扎根

教學

院實體化
創新實踐

研究

亮點研究中心

服務

全人教育

社會責任

終身學習
永續在地經營
鏈結國家政策

特色化

i²GO

國際化

國際化移動力
國際化研究基地

永續化

區域創新系統
厚植人力資本

項目四：自我改善與永續發展

核心指標4-3檢核重點

1. 尊重教職員專業自主權及工作權

2. 保障學生法定學習與勞動權益

3. 建立教職員生權益救濟制度並落實執行

項目4-3 尊重教職員、保障學生及救濟制度

三面向之維護權益措施

尊重教職員

1. 教師、職員聘任制度適時增修
2. 系所召開課程會議，**課程依教師授課大綱編排**，尊重教師專業自主權。
3. 明定教職員工權利義務並上網公告。

保障學生

1. **協助並尊重學生會及其他學生自治組織發展**。
2. 遵守相關法規，**勞健保加保系統升級**，確實加保兼任助理，維護學生勞動權益。

救濟制度

1. 「學生申訴辦法」落實，規定自收到申訴書起20日完成評議。
2. 「教師申訴評議委員會組織及評議要點」落實。



項目四：自我改善與永續發展

核心指標4-4檢核重點

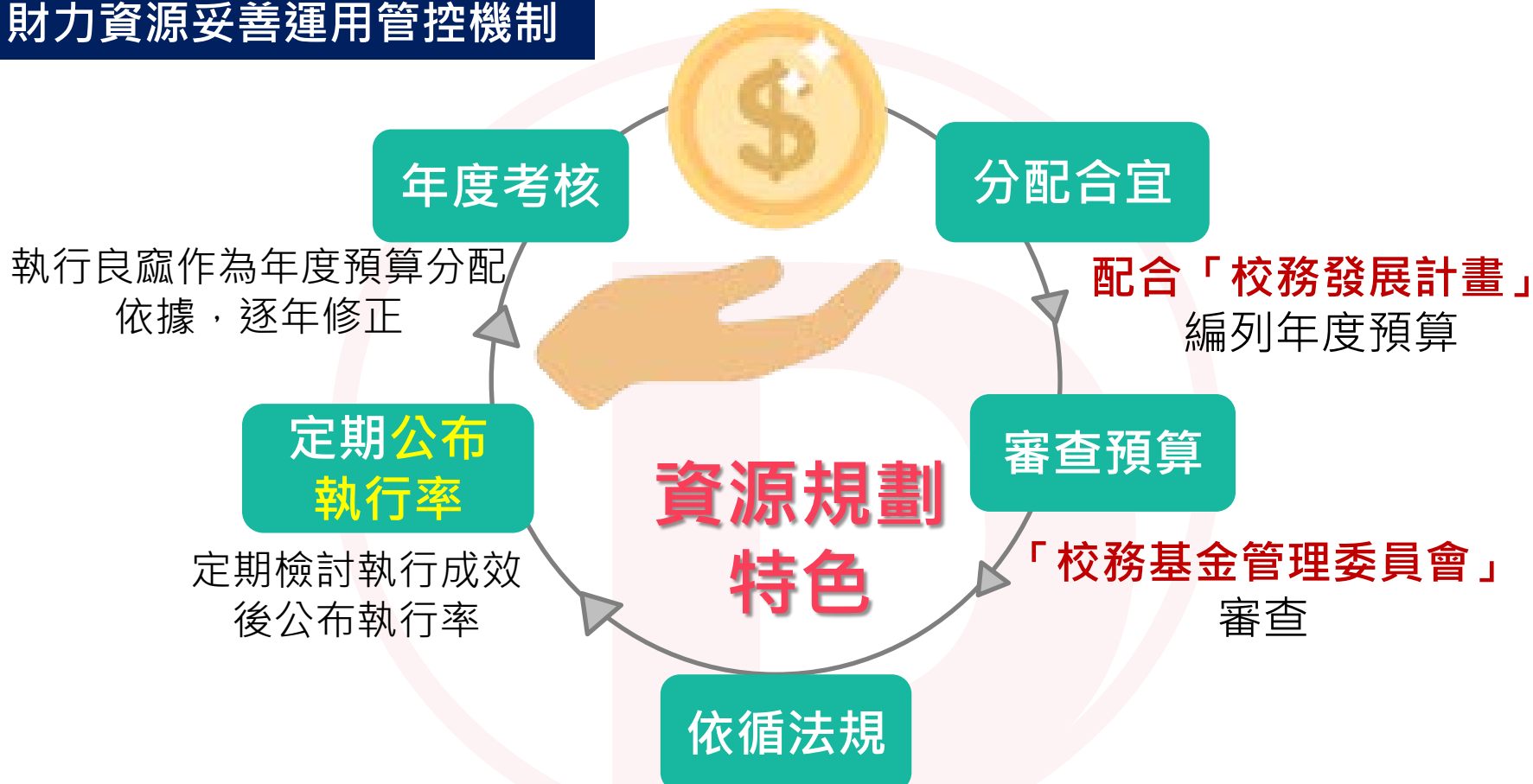
1.健全財務管理機制

2.運用財務管理機制

3.檢討財務管理機制

項目4-4 健全、運用、檢討財務管理機制

財力資源妥善運用管控機制



依循「年度預算經費執行原則」、「設備預算執行考核辦法」、「校務基金管理委員會經費動支審議原則」落實一切收支均循預算程序辦理

結語

- **計畫具延續性**，從過去、現在、未來，逐步架構發展具有特色之教學型綜合大學。
- **有穩定的校務基金結構**，但自籌部分是有待突破及努力的方向。
- **鏈結在地產業**已經有成效，需進一步分析，希望協助學生在學時實習的場域，與學生畢業後就業領域取向有相關性。
- **整合智慧橘綠科技**的定位，雖可彰顯聯合大學的特色，代表綠色的永續發展，也與學校發展的背景相關，但橘色代表的醫療照護關懷，聯大須與在地結合去爭取更多的資源，讓校務與地方共榮。
- **持續關懷弱勢**，偏鄉遠距課輔，扮演聯合大學在地責任。
- **不只學生，教師也要成長**，要提供多元化之教師專業成長管道。
- **落實學習成效**、基本能力、證照、就業競爭力...等。
- **整合智慧橘綠科技(i²GO Tech)**是我們的特色，校務發展全校參與，強化特色，深耕在地，善盡社會責任。
- **國立聯合大學在苗栗的責任，應該相當於台大在台灣。**

簡報結束，敬請指教

